



Découverte des arbres des forêts

Initiation ludique à l'observation et à la reconnaissance des arbres



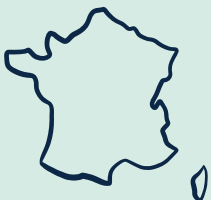
Durée : env. 1h30



Public :
Débutants &
Enfants à partir
du CE1



Milieus forestiers
à la saison où les
feuilles sont
présentes !



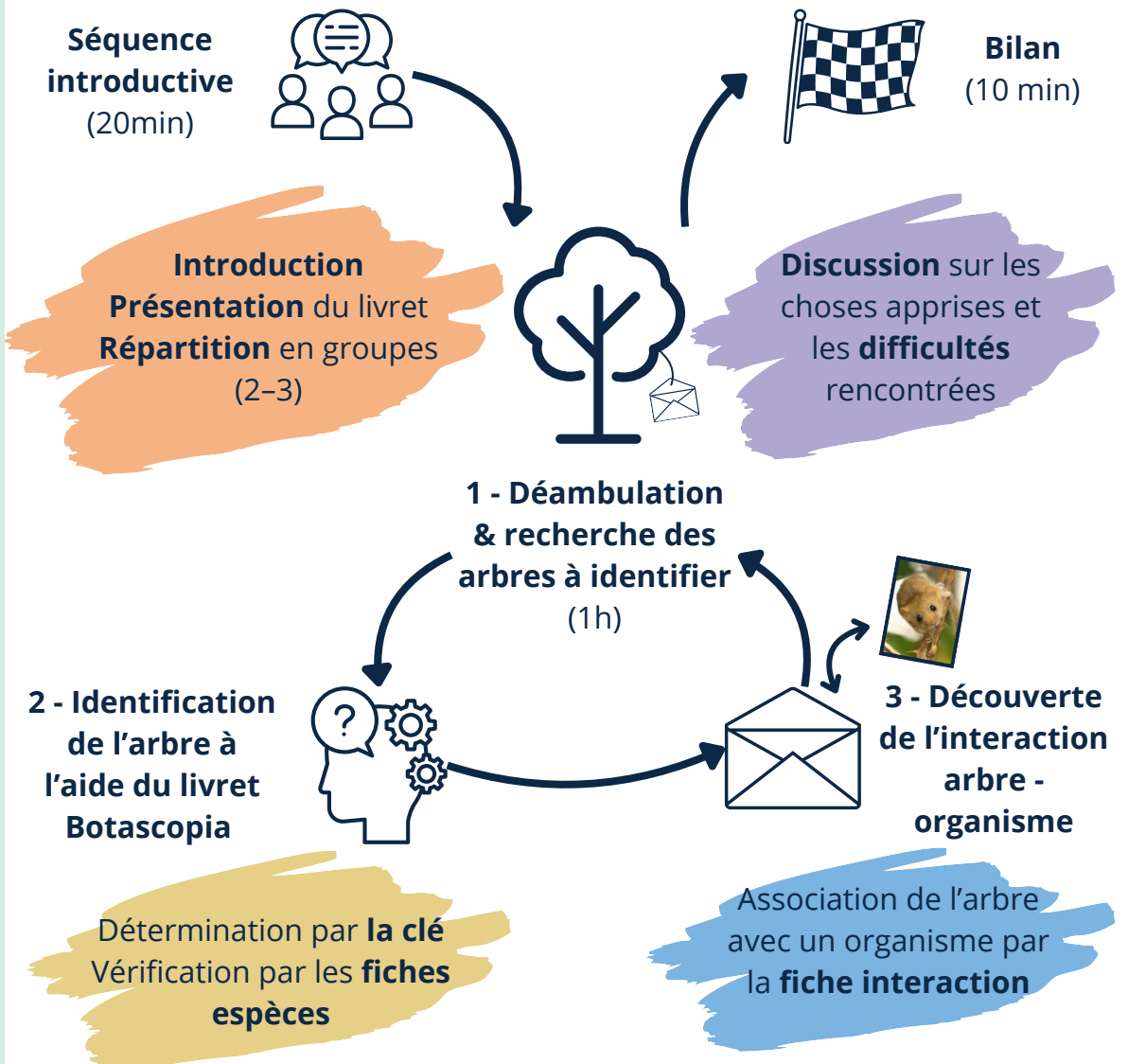
Zone atlantique et
continentale
(hors Corse, région
méditerranéenne,
milieux montagnards
& alpins)

Observer les arbres et leurs petits habitants ? Reconnaître le frêne commun ou différencier l'érable champêtre de l'érable plane ?

Un livret de botanique simplifiée permet à toutes et à tous de mieux connaître **26 espèces** d'arbres communs en s'initiant à leur reconnaissance.

Mais il n'y a pas que les plantes dans la vie : les botanistes en herbe (grands ou petits) devront **associer la plante identifiée à un organisme** avec laquelle elle cohabite.

Déroulé type de l'animation



5 points à prévoir pour bien préparer son animation !

1

Définition du parcours: sélectionner un parc, une parcelle forestière ou un alignement d'arbres **facile à parcourir en 1h** comprenant au moins une **dizaine d'espèces** du livret **présentant des feuilles accessibles**

2

Rassembler le matériel : les livrets, les fiches interactions, des enveloppes et de quoi les suspendre aux branches (liens, fil d'attache, etc)

3

Pour l'impression des livrets et des fiches, consulter les **recommandations de Botascopia**
N'imprimer que **ce qui est nécessaire** !

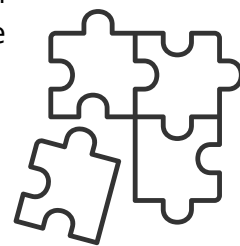
4

Le jour J **prévoir un temps d'installation** (env. 30 minutes) et de désinstallation suffisant pour les enveloppes et les fils d'attache

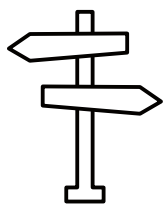
Choisir une option d'animation pour les **fiches-interaction**. Par exemple :

5

- conserver ces fiches avec vous ou les installer sur une table, pour les distribuer après l'identification de l'arbre. Le jeu est terminé lorsque toutes les enveloppes sont remplies
- placer directement les fiches-interactions dans l'enveloppe et laisser les utilisateur·ice·s vérifier l'identification botanique en l'ouvrant.



Conseils pour les animateur·ices



Prenez le temps d'expliquer le fonctionnement de la clé de détermination et l'utilisation des fiches :

"On va faire ensemble la première question de la première page",

"démarrez chaque identification avec la première question de la première page",

"à chaque étape de la clé, choisissez l'option la plus pertinente en fonction de vos observations",

"vérifiez les identifications et apprenez en plus à l'aide des fiches-espèces."

Encouragez la manipulation des plantes mais avertir sur les **risques associés** :

allergies, photosensibilisation, espèces urticantes/picantes ou toxiques, etc :

"Ne pas goûter les plantes... sauf sous couvert de mon/notre approbation"

Insistez sur l'importance de l'observation et **donner quelques astuces** :

"Faites attention aux différences entre les feuilles du haut et du bas", "utilisez une loupe pour les petits détails",

"regardez plusieurs feuilles/fleurs avant de faire vos choix"

Rassurez sur les difficultés liées à l'observation, le vocabulaire mobilisé et les échecs éventuels :

"Si problème avec le vocabulaire, n'hésitez pas à me/nous solliciter", "ayez confiance dans vos observations !",

"se tromper ce n'est pas grave ; au contraire cela permet de mieux apprendre !", "collaborez et confrontez vos points de vue, c'est souvent un atout pour arriver à une identification réussie"

Check-list

- Des livrets d'identification de 26 espèces d'arbres communs (conseil : 1 livret pour env. 2-3 personnes)
- Des fiches interactions (imprimer uniquement celles correspondant aux arbres présents sur la parcelle)
- Des enveloppes et une fixation (fil de fer, ficelle) pour les suspendre aux branches

Optionnel :

Loupes d'observation, crayons

Guide pour la présentation et l'utilisation de la clé

